



**MAIRA ENERGY**



OFERTA CV23/22.05.2024  
VALABILITATE OFERTA 30 zile

# OFERTĂ SISTEM FOTOVOLTAIC

## CASA VERDE 2023





## • OFERTA FINANCIARĂ

Contributie AFM: 20.000 RON

Sisteme Monofazate On-Grid ( 3.0 – 8.0 kW )

Sistem	UM	3,01 kWp Monofazat	5,16 kWp Monofazat	6,02 kWp Monofazat	8,17 kWp Monofazat
Nr. Panouri 430 Wp	Buc	7	12	14	19
Suprafata ocupata	m <sup>2</sup>	13	23	27	36
Invertor	Brand	Growatt SOLAX 3 kW	Growatt SOLAX 5 kW	Growatt SOLAX 6 kW	Growatt SOLAX 6 kW
Productie energie estimata	kWh/an	3.626	6.215	7.251	9.841
Cost total sistem inclus TVA 9%	RON	22.000	25.500	27.500	34.500
Contributie proprie	RON	<b>2.000</b>	<b>5.500</b>	<b>7.500</b>	<b>14.500</b>



## Contributie AFM: 20.000 RON

### Sisteme Trifazate On-Grid ( 3.0 – 15.0 kW )

Sistem	UM	3,01 kWp Trifazat	5,16 kWp Trifazat	6,02 kWp Trifazat	8,17 kWp Trifazat	9,89 kWp Trifazat	12,04 kWp Trifazat	15,05 kWp Trifazat
Nr. Panouri 430 Wp	Buc	7	12	14	19	23	28	35
Suprafata ocupata	m <sup>2</sup>	13	23	27	36	44	53	67
Invertor	Brand	Growatt SOLAX 3KW	Growatt SOLAX 6KW	Growatt SOLAX 6KW	Growatt SOLAX 8KW	Growatt SOLAX 10KW	Growatt SOLAX 12KW	Growatt SOLAX 15KW
Productie energie estimata	KWh /an	3.626	6.215	7.251	9.841	11.913	14.502	18.128
Cost total sistem inclus TVA 9%	RON	23.000	26.500	29.000	35.500	40.500	45.500	57.500
Contributie proprie	RON	<b>3.000</b>	<b>6.500</b>	<b>9.000</b>	<b>15.500</b>	<b>20.500</b>	<b>25.500</b>	<b>37.500</b>



## ● OFERTA TEHNICĂ

### PANOURI FOTOVOLTAICE

**LONGi, Jinko Solar, Trina Solar, Canadian Solar**

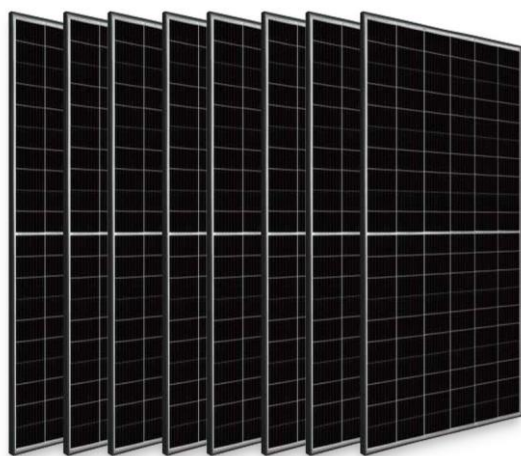
- Panouri fotovoltaice monocristaline
- Eficiența minim 22%
- Putere panou de la 405 Wp
- Garanție de 12 de ani pentru produs
- Garanție de 25 de ani pentru performanța 84.4%

[DESCARCA Fisa Tehnica LONGi SOLAR](#)

[DESCARCA Fisa Tehnica JINKO SOLAR](#)

[DESCARCA Fisa Tehnica TRINA SOLAR](#)

[DESCARCA Fisa Tehnica CANADIAN SOLAR](#)



### INVERTER

**Growatt ( Model - MIN / MOD / MID )**

- Inverter Ongrid
- Eficiență 98,4%
- IP 65 (-25 ~ +60 ° C )
- Garanție de 10 ani
- Numărul de trackers MPPT: 1/2/3

[Descarca Fisa Tehnica Invertore Growatt](#)

[Descarca Fisa Tehnica Invertore Solax](#)



### ACCESORII SI MONTAJ

- Sisteme de prindere pe acoperis – K2 SYSTEMS
- Growatt Smart Meter (Eastron/CHiNT)
- Cablu solar negru - 50 m
- Cablu solar rosu - 50 m
- Cablu AC - 10 m
- Tablou electric C.A. complet echipat
- Tablou electric C.C. complet echipat



Cablu solar



Sistemul de prindere pe acoperiș



Smart Meter



Tablou siguranță



Cablaj curent continu și alternativ, mufe



Modul Wi-Fi / Monitorizare 24/24

### MONITORIZARE GROWATT

**ShineServer & ShinePhone**

- Monitorizare și control de la distanță prin website & aplicația pentru smartphone.

[Vizualizează un sistem demo](#)





## • ADAUGA OPTIONALE

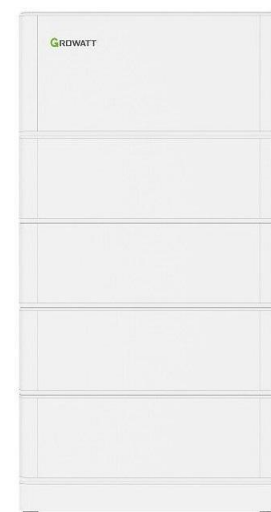
### INVERTER GROWATT HYBRID

Model inverter Trifazat	Diferenta Pret incl. instalare si TVA 9%
Growatt SPH5000TL3	4.500 RON
Growatt SPH6000TL3	5.000 RON
Growatt SPH8000TL3	5.500 RON
Growatt SPH10000TL3	6.000 RON



### ACUMULATORI GROWATT LifePO4

Capacitate stocare	Pret incl. instalare si TVA 9%
5.12 kWh	17.000 RON
7.68 kWh	22.000 RON
10.24 kWh	27.000 RON
12.80 kWh	33.000 RON
15.36 kWh	38.000 RON
Back-Up Box	5.000 RON



### STATII DE INCARCARE EV GROWATT

Capacitate incarcare	Pret incl. instalare si TVA 9%
11 kWh	5.500 RON
22 kWh	6.500 RON



### TERMENE DE GARANTIE

Produs	Garantie
Panouri fotovoltaice	12 ANI 25 ANI 84.4%
Invertor Growatt	10 ANI
Growatt smart meter	2 ANI
Garantie pentru lucrarile de montaj si instalare	2 ANI
Garantie acumulatori Growatt	10 ANI
Garantie statie incarcare	2 ANI

### MONTAJUL SISTEMULUI

SC MAIRA ENERGY SRL ◊ Sediul: Oradea, str. Apateului nr. 53/B, jud. Bihor ◊ CUI RO 40132477 ◊ J5/2702/2018  
www.mairaenergy.ro ◊ mairaenergy@yahoo.com ◊ Tel. mob. +40 755 110 108

INSTALARI SISTEME FOTOVOLTAICE ◊ ATESTAT ANRE C1A, C2A ◊ CERTIFICAT ISO 9001



1. Montarea sistemului de prindere: console de prindere/sustinere, sine aluminiu, piroane, etc.
2. Montarea panourilor fotovoltaice pe structura de prindere - acoperiș înclinat.
3. Efectuarea tuturor părților electrice a circuitelor de curent continuu (CC) pana la invertor.
4. Efectuarea tuturor părților electrice a circuitelor de curent alternativ (AC) pana la invertor.
5. Instalarea invertorului și programarea acestuia pentru conexiunea la Rețeaua Electrica Națională.
6. Montarea, conectarea și configurarea contorului inteligent Smart Meter.
7. Configurarea și programarea sistemul de monitorizare. Sistem accesibil prin aplicația mobilă a producătorului de invertoare.
8. Instrucțiunile de operare al invertorului și a modulului de management.
9. Transportul echipamentelor la locația instalării.
10. Elaborarea documentației pentru certificarea de prosumator.

## TERMENE

1. Prețul ofertei este valabil 30 zile de la data inscrisa in document.
2. Termenul de execuție: maxim 1 an de zile din momentul achitarii avansului, urmand a fi stabilit contractual.
3. Documentația de prosumator se eliberează în maxim 10 zile de la recepția și punerea în funcțiune a sistemului. Obligația depunerii revine beneficiarului.
4. Termen de plata:
  - 4.1. Contribuția AFM este in valoare de 20 000 RON. Suma ce va fi recuperată dupa instalare, de instalator de la AFM.
  - 4.2. Contributia minima pentru beneficiar trebuie sa reprezinta 10% din valoare sumei acordate de AFM, adica minim 2 000 RON, pentru minim 3 kW instalati.

## ALTE INFORMATII

1. Beneficiarul are obligația de a pune la dispoziție sistemul de împământare al locației cu o rezistență maximă de 4 Ohmi, certificată printr-un 'Buletin de Verificare' valid sau la solicitarea clientului o putem efectua noi contra cost – 2.000 RON.
2. Pentru eventualele lucrări suplimentare solicitate de beneficiar și care nu sunt incluse în această ofertă se va întocmi deviz separat.
3. Invertoarele si panourile fotovoltaice ofertate poate sa diferente in functie de situatia stocului al societatii noastre la momentul instalarii.
4. Documente necesare dosarului de prosumator: ATR (Avis Tehnic de Racordare), Factura de Energie (de preferat ultima luna), Buletin de verificare împământare, C.I. Beneficiar, Carte funciară.
5. Oferta este valabilă doar pentru montajul pe acoperis înclinat. Pentru acoperis plat sau montaj la sol se va oferi factură/deviz separat.
6. Oferta nu include eventualele costuri de racordare impuse de către operatorul de distribuție și obținerea avizelor și autorizațiilor sau alte prestari servicii care nu sunt prezentate in aceasta oferta de pret.

